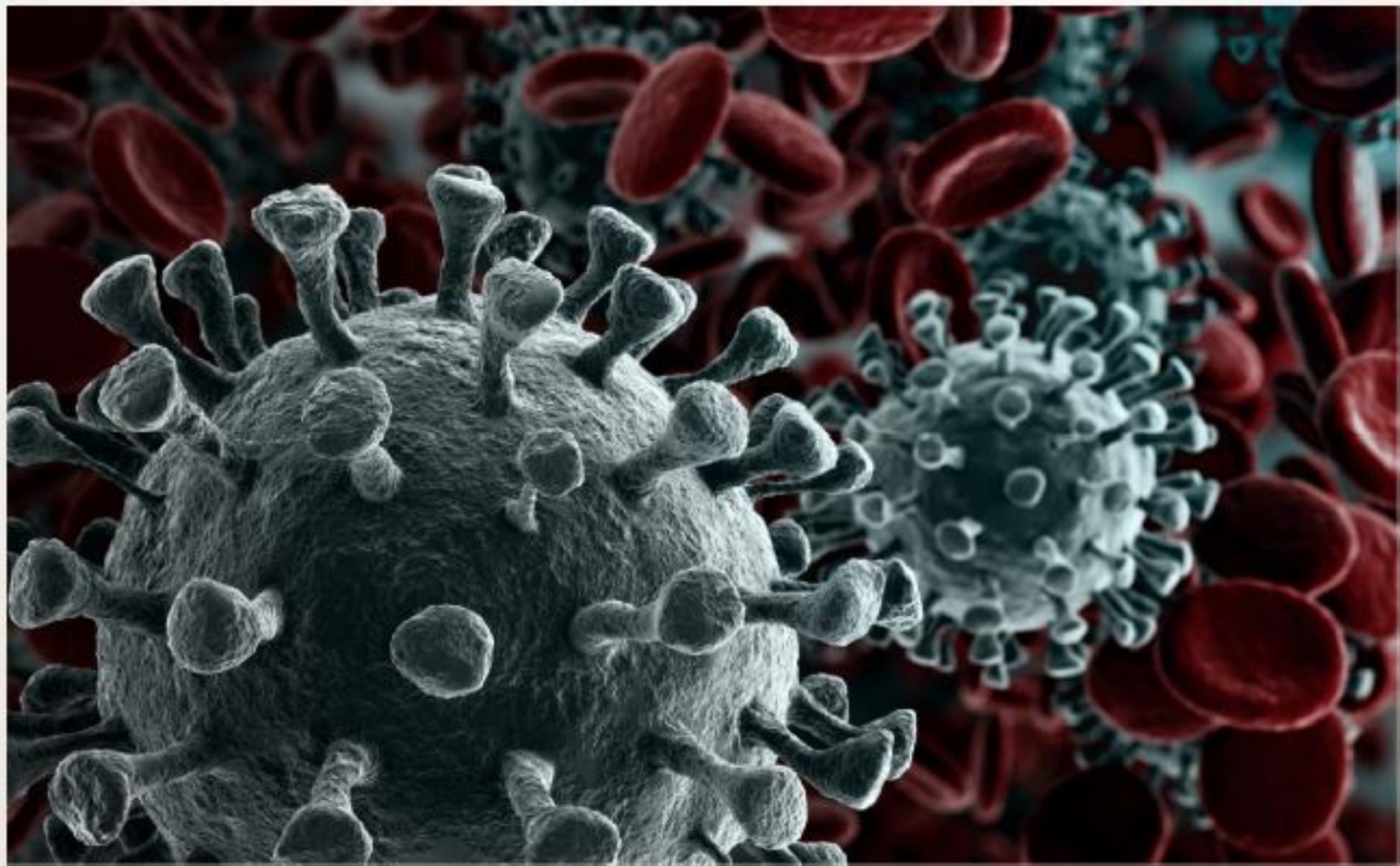


EMERGENZA COVID-19

INFORMAZIONE AL PERSONALE



CPIA NAPOLI CITTA' 1

Centro Provinciale per l'Istruzione degli Adulti

Corso Malta 141, 80141 Napoli.

Tel 081/18548356 mail NAMMOCP00L@istruzione.it

EMERGENZA COVID-19

MISURE IGIENICHE DA ADOTTARE



In presenza di febbre o altri sintomi influenzali o parainfluenzali, è **OBBLIGATORIO** rimanere nel proprio domicilio e contattare il proprio medico curante e l'autorità sanitaria competente.

Qualora i sintomi si manifestino durante il proprio turno lavorativo, avverti **IMMEDIATAMENTE** il datore di lavoro, avendo cura di rimanere ad adeguata distanza dalle persone presenti.

Evitare ogni tipo di contatto ravvicinato e strette di mano.



Mantenere **SEMPRE** la distanza di sicurezza di 1,0 Mt.

Laddove possibile, è consigliabile il mantenimento di una distanza interpersonale di 1,8 Mt.

Qualora non sia possibile mantenere la distanza di sicurezza di 1 Mt, è comunque necessario l'uso delle mascherine e altri dispositivi di protezione (guanti, occhiali, tute, cuffie, camici, ecc.).

CPIA NAPOLI CITTA' 1

Centro Provinciale per l'Istruzione degli Adulti

Corso Malta 141, 80141 Napoli.

Tel 081/18548356 mail NAMMOCP00L@istruzione.it

EMERGENZA COVID-19

MISURE IGIENICHE DA ADOTTARE



L'utilizzo della mascherina che copra bocca e naso è **SEMPRE OBBLIGATORIO** per tutti i lavoratori che condividono spazi comuni

L'utilizzo dei guanti monouso è necessario ove richiesto dall'attività lavorativa e raccomandato durante l'utilizzo di mezzi di trasporto pubblici.



Prima dell'accesso al posto di lavoro è necessario detergersi accuratamente le mani.

La frequente e minuziosa pulizia delle mani è opportuno che sia ripetuta in più momenti dell'attività lavorativa.

CPIA NAPOLI CITTA' 1

Centro Provinciale per l'Istruzione degli Adulti

Corso Malta 141, 80141 Napoli.

Tel 081/18548356 mail NAMMOCP00L@istruzione.it

EMERGENZA COVID-19

MODALITÀ DI ACCESSO DEI FORNITORI ESTERNI



Fermarsi all'ingresso dell'immobile e attenersi alle indicazioni fornite dal personale scolastico.

Non accedere ai locali scolastici e ai servizi igienici riservati al personale interno senza autorizzazione.

Mantenere la distanza interpersonale di 1,0 Mt.

Laddove possibile, è consigliabile il mantenimento di una distanza interpersonale di 1,8 Mt.

In caso sia necessario accedere ai locali scolastici, indossare la mascherina chirurgica e detergersi le mani con i sanificanti messi a disposizione.

CPIA NAPOLI CITTA' 1

Centro Provinciale per l'Istruzione degli Adulti

Corso Malta 141, 80141 Napoli.

Tel 081/18548356 mail NAMMOCP00L@istruzione.it

EMERGENZA COVID-19

GESTIONE SPAZI COMUNI



L'accesso agli spazi comuni (spogliatoi, servizi igienici, distributori di cibi e bevande, fotocopiatrice, ecc.) è consentito ad un massimo di n. 1 persona/e alla volta, con il mantenimento della distanza di sicurezza di 1,0 Mt.

Laddove possibile, è consigliabile il mantenimento di una distanza interpersonale di 1,8 Mt.

CPIA NAPOLI CITTA' 1

Centro Provinciale per l'Istruzione degli Adulti

Corso Malta 141, 80141 Napoli.

Tel 081/18548356 mail NAMMOCP00L@istruzione.it

EMERGENZA COVID 19

AREA SELF SERVICE



In questa postazione sono disponibili prodotti per una pulizia Self-Service della propria postazione di lavoro.

- Prima di utilizzare i prodotti per la pulizia indossare i guanti
- Una volta terminato gettare i panni di carta utilizzati nel contenitore dell'indifferenziato
- Riportare alla postazione il prodotto dopo l'utilizzo
- Rimuovere i guanti (rifiuto indifferenziato) e lavarsi accuratamente le mani

CPIA NAPOLI CITTA' 1

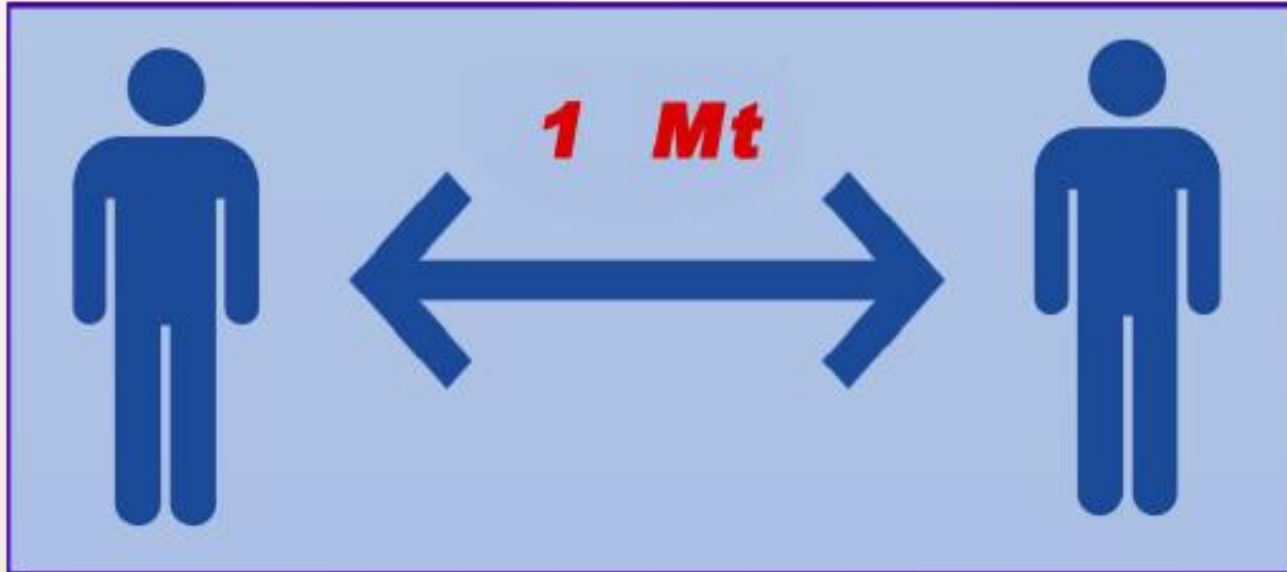
Centro Provinciale per l'Istruzione degli Adulti

Corso Malta 141, 80141 Napoli.

Tel 081/18548356 mail NAMMOCP00L@istruzione.it

EMERGENZA COVID-19

MANTIENI LA DISTANZA DI SICUREZZA



Si informa il personale, gli utenti e i visitatori che è **OBBLIGATORIO** rispettare la distanza sia all'interno che all'esterno dell'edificio scolastico in attesa di entrare
Laddove possibile, è consigliabile il mantenimento di una distanza interpersonale di 1,8 Mt.

EMERGENZA COVID 19

MISURE IGIENICHE DA ADOTTARE



Prima di entrare in questo edificio scolastico è **OBBLIGATORIO** indossare la mascherina a copertura di naso e bocca.



Utilizzare i dispenser per la disinfezione delle mani; facoltativo l'uso di guanti monouso.

EMERGENZA COVID 19

ENTRATA

DARE LA PRECEDENZA ALLE PERSONE IN USCITA

in caso di contemporaneità

Mantenendosi a distanza di sicurezza

Si prega la gentile clientela di rispettare la distanza interpersonale di 1,0 Mt.
durante l'ingresso all'edificio.

Laddove possibile è consigliabile il mantenimento di una distanza interpersonale
di 1,8 Mt.

È assolutamente vietata ogni forma di assembramento.

CPIA NAPOLI CITTA' 1

Centro Provinciale per l'Istruzione degli Adulti

Corso Malta 141, 80141 Napoli.

Tel 081/18548356 mail NAMMOCP00L@istruzione.it

EMERGENZA COVID 19



Si prega la gentile clientela di rispettare la distanza interpersonale di 1,0 Mt. durante l'uscita dall'edificio.

Laddove possibile è consigliabile il mantenimento di una distanza interpersonale di 1,8 Mt.

È assolutamente vietata ogni forma di assembramento.

con acqua e sapone

occorrono
60 secondi



- 1 Bagna bene le mani con l'acqua
- 2 Applica una quantità di sapone sufficiente per coprire tutta la superficie delle mani
- 3 Friziona bene le mani palmo contro palmo
- 4 Friziona il palmo sinistro sopra il dorso destro intrecciando le dita tra loro e viceversa
- 5 Friziona il dorso delle dita contro il palmo opposto tenendo le dita strette tra loro
- 6 Friziona le mani palmo contro palmo avanti e indietro intrecciando le dita della mano destra incrociate con quelle della sinistra
- 7 Friziona il pollice destro mantenendolo stretto nel palmo della mano sinistra e viceversa
- 8 Friziona ruotando avanti e indietro le dita della mano destra strette tra loro nel palmo della mano sinistra e viceversa
- 9 Friziona il polso ruotando avanti e indietro le dita della mano destra strette tra loro sul polso sinistro e ripeti per il polso destro
- 10 Sciacqua accuratamente le mani con l'acqua
- 11 Asciuga accuratamente le mani con una salvietta monouso
- 12 Usa la salvietta monouso per chiudere il rubinetto

- 1 Versa nel palmo della mano una quantità di soluzione sufficiente per coprire tutta la superficie delle mani
- 2 Friziona le mani palmo contro palmo
- 3 Friziona il palmo sinistro sopra il dorso destro intrecciando le dita tra loro e viceversa
- 4 Friziona bene palmo contro palmo
- 5 Friziona bene i dorsi delle mani con le dita
- 6 Friziona il pollice destro mantenendolo stretto nel palmo della mano sinistra e viceversa
- 7 Friziona ruotando avanti e indietro le dita della mano destra strette tra loro nel palmo della mano sinistra e viceversa
- 8 Friziona il polso ruotando avanti e indietro le dita della mano destra strette tra loro sul polso sinistro e ripeti per il polso destro
- 9 Una volta asciutte le tue mani sono pulite



con la soluzione alcolica

occorrono
30 secondi



CPIA NAPOLI CITTA' 1

Centro Provinciale per l'Istruzione degli Adulti

Corso Malta 141, 80141 Napoli.

Tel 081/18548356 mail NAMMOCP00L@istruzione.it

Coronavirus COVID-19

PER I CITTADINI

I comportamenti da seguire: proteggiti e gli altri dalla diffusione dei germi



Ogni volta che tossisci o starnutisci copri il naso e la bocca con un fazzoletto o con l'incavo del gomito

Getta il fazzoletto negli appositi contenitori dei rifiuti

Lavati le mani con il gel alcolico o con acqua e sapone dopo un colpo di tosse o uno starnuto e quando ti prendi cura di un malato

COME INDOSSARE E RIMUOVERE I GUANTI

Guida pratica per il
corretto utilizzo
dei dispositivi di
protezione
individuale
monouso
delle mani



RIMOZIONE

COME INDOSSARE UNA MASCHERINA

Guida pratica all'utilizzo dei dispositivi di protezione respiratoria

01



PRIMA DI INDOSSARE LA MASCHERINA, LAVATI LE MANI CON ACQUA E SAPONE O CON UNA SOLUZIONE ALCOLICA

02



COPRI BOCCA E NASO CON LA MASCHERINA ASSICURANDOTI CHE ADERISCA BENE AL VOLTO

03



EVITA DI TOCCARE LA MASCHERINA MENTRE LA INDOSSI. SE LA TOCCHI, LAVATI LE MANI

04



QUANDO DIVENTA UMIDA, SOSTITUISCI LA CON UNA NUOVA E NON RIUTILIZZARLA. SONO MASCHERE MONO-USO

05



TOGLI LA MASCHERINA PRENDENDOLA DALL'ELASTICO E NON TOCCARE LA PARTE ANTERIORE DELLA MASCHERINA

06



GETTALA IMMEDIATAMENTE IN UN SACCHETTO CHIUSO E LAVATI LE MANI.

Come lavarsi le mani con acqua e sapone?

LAVA LE MANI CON ACQUA E SAPONE, SOLTANTO SE VISIBILMENTE SPORCHE! ALTRIMENTI, SCEGLI LA SOLUZIONE ALCOLICA!

CCM
Centro Nazionale per la Prevenzione
Controllando la Salute

Durata dell'intera procedura: **40-60 secondi**



Bagna le mani con l'acqua

applica una quantità di sapone sufficiente per coprire tutta la superficie delle mani

friziona le mani palmo contro palmo

il palmo destro sopra il dorso sinistro intrecciando le dita tra loro e viceversa

palmo contro palmo intrecciando le dita tra loro

dorso delle dita contro il palmo opposto tenendo le dita strette tra loro

frizione rotazionale del pollice sinistro stretto nel palmo destro e viceversa

frizione rotazionale, in avanti ed indietro con le dita della mano destra strette tra loro nel palmo sinistro e viceversa

Risciacua le mani con l'acqua

asciuga accuratamente con una salvietta monouso

usa la salvietta per chiudere il rubinetto

...una volta asciutte, le tue mani sono sicure.

WORLD ALLIANCE FOR PATIENT SAFETY

WHO acknowledges the Italian Universities of Genoa, ORZU, in particular the members of the Infection Control Program, for their active participation in developing this material. October 2020, version 1.

World Health Organization

All materials produced have been taken for the World Health Organization to enable the information contained within documents. However, the published material is being distributed without warranty of any kind, unless expressly stated in text. The responsibility for the interpretation and use of the material lies with the reader. It is advised that the World Health Organization be taken for damages compensation to us.

CPIA NAPOLI CITTA' 1
Centro Provinciale per l'Istruzione degli Adulti
 Corso Malta 141, 80141 Napoli.
 Tel 081/18548356 mail NAMMOCPPOOL@istruzione.it



Come frizionare le mani con la soluzione alcolica?

USA LA SOLUZIONE ALCOLICA PER L'IGIENE DELLE MANI!
LAVALE CON ACQUA E SAPONE SOLTANTO SE VISIBILMENTE SPORCHE!



Durata dell'intera procedura: 20-30 secondi



Versare nel palmo della mano una quantità di soluzione sufficiente per coprire tutta la superficie delle mani.



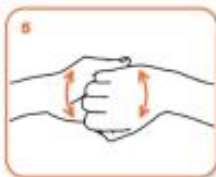
frizionare le mani palmo contro palmo



il palmo destro sopra il dorso sinistro intrecciando le dita tra loro e viceversa



palmo contro palmo intrecciando le dita tra loro



dorso delle dita contro il palmo opposto tenendo le dita strette tra loro



frizione rotazionale del pollice sinistro stretto nel palmo destro e viceversa



frizione rotazionale, in avanti ed indietro con le dita della mano destra strette tra loro nel palmo sinistro e viceversa



...una volta asciutte, le tue mani sono sicure.

WORLD ALLIANCE
FOR PATIENT SAFETY

WHO acknowledges the helpful interventions of Geneva (SGL), in particular the members of the Infection Control Programme, for their active participation in developing this material.



IL COVID19 #IONONLOPASSO



USA LA MASCHERINA E PARLA A DISTANZA

Usa la mascherina (al chiuso e all'aperto nei luoghi affollati) e mantieni la distanza di un metro

NON USARE IL TELEFONO

di amici o conoscenti (se devi **usa il viva voce**)

USA FAZZOLETTI MONOUSO

e **buttali** dopo un solo utilizzo nei cestini

NON BERE

dalla **bottiglia** o dal **bicchiere** di un **amico** o un **conoscente**

SE TOCCHI OGGETTI FUORI CASA

lava o disinfetta subito le **mani**

SEGUI CONSIGLI E INDICAZIONI

Atteniti alle indicazioni di **medici**, **Insegnanti**, **Infermieri**, **gestori** di servizi pubblici

NON SCAMBIARE SIGARETTE

evita anche di **toccarle** con le **mani** quando le offri

SALUTA A DISTANZA

evita **baci**, **abbracci** e **strette di mano**

STARNUTISCI E TOSSISCI

nel **gomito** per coprire **bocca** e **naso**

NON CONDIVIDERE PENNE E MATITE

il contatto con **oggetti infetti** può causare contagio

WWW.ASLNAPOLI2NORD.IT/IONONLOPASSO



CPIA NAPOLI CITTA' 1

Centro Provinciale per l'Istruzione degli Adulti

Corso Malta 141, 80141 Napoli.

Tel 081/18548356 mail NAMMOCP00L@istruzione.it

CORONAVIRUS COVID-19

10 comportamenti da seguire

-  Lavati le mani con il gel alcolico o con acqua e sapone il più spesso possibile. Non toccarti occhi, naso e bocca con le mani. Anche se le tue mani ti sembrano pulite lavale con il gel alcolico (30 secondi) o acqua e sapone (60 secondi) il più spesso possibile.
-  Pulisci le superfici con disinfettanti a base di cloro o alcool. Garantisci un'adeguata e regolare areazione degli ambienti.
-  Ogni volta che tossisci o starnutisci copri il naso e la bocca con un fazzoletto o con il fiondo del gomito.
-  Non prendere farmaci antivirali né antibiotici, a meno che non siano prescritti dal medico.
-  Evita il contatto ravvicinato con persone che soffrono di infezioni respiratorie acute, mantenendo possibilmente la distanza di almeno un metro e riduci per quanto possibile le visite a parenti e conoscenti ricoverati.
-  Usa la mascherina solo se sospetti di essere malato o assisti persone malate.
-  Se hai febbre, raffreddore o tosse **non recarti al Pronto Soccorso, in ospedale o in strutture ambulatoriali**, contatta il tuo medico.
-  Se hai avuto contatti stretti con casi confermati di Covid-19 o sei tornato da meno di 14 giorni dalle aree interessate all'epidemia o da zone sottoposte a quarantena, devi contattare i seguenti numeri telefonici messi a disposizione dalle Aziende sanitarie:
-  Rimanda le prestazioni ambulatoriali e ricoveri programmati, soprattutto in caso di presenza di sintomatologia febbrile e/o respiratoria, in accordo con il tuo medico di riferimento, per riprogrammarle successivamente.
-  Gli animali da compagnia non diffondono il nuovo Coronavirus. Dopo il contatto con gli animali è sempre buona norma effettuare il lavaggio delle mani.



[SALUTE.GOV.IT/NUOVOCORONAVIRUS](https://salute.gov.it/nuovocoronavirus)

Ministero della Salute

CPIA NAPOLI CITTA' 1
Centro Provinciale per l'Istruzione degli Adulti
Corso Malta 141, 80141 Napoli.
Tel 081/18548356 mail NAMMOCP00L@istruzione.it